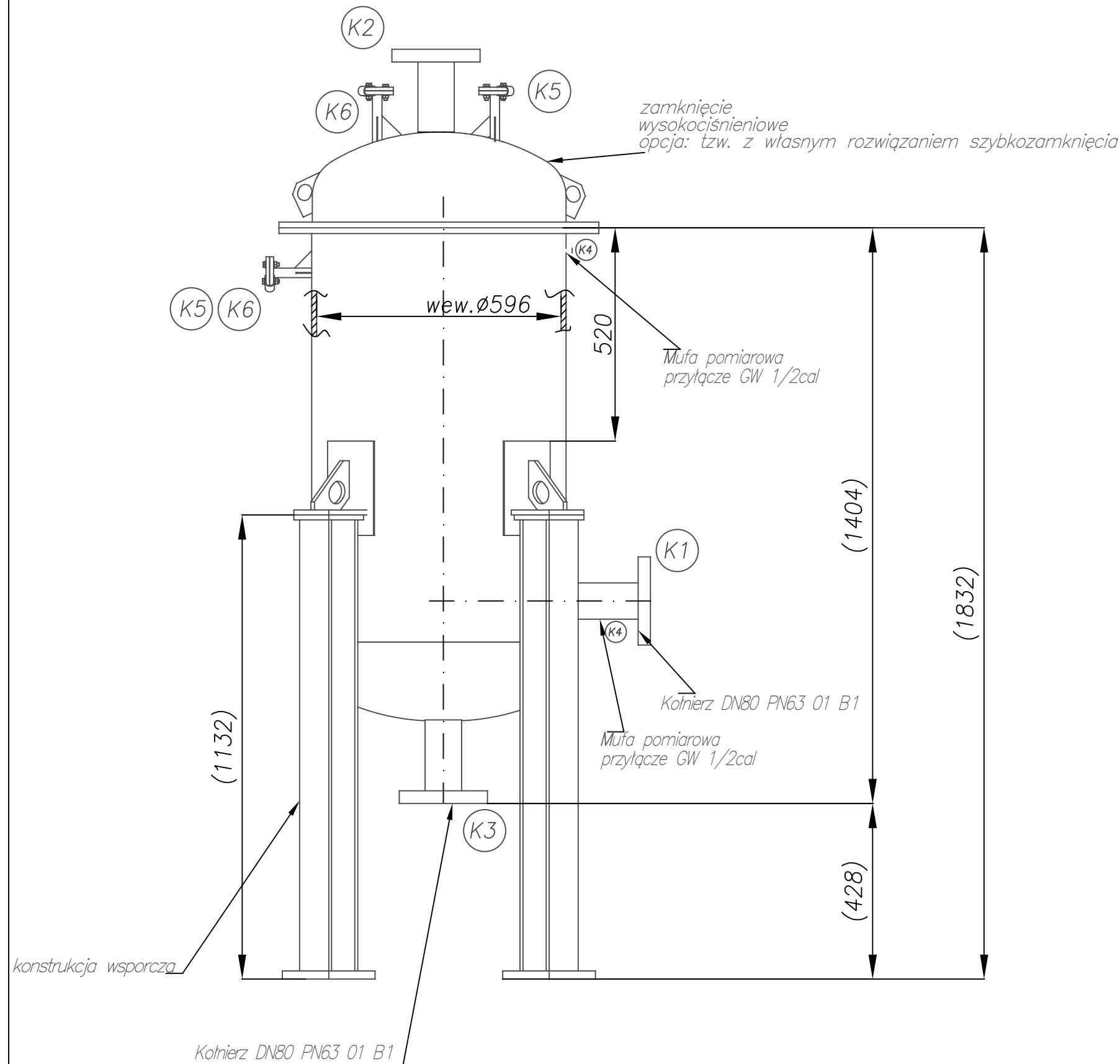


## Charakterystyka techniczna

Wyszczególnienie		Oznaczenie	Wartość	Jednostki
Ciśnienie	robocze	Pr	40	bar
	obliczeniowe	Po	40	bar
	próbne	Ppr	60	bar
Temperatura	robocza	tr	4-20	°C
	obliczeniowa	to	40	°C
Medium	robocze	-	woda	
	próbne	-	woda	
Podstawowy materiał konstr.		-	P355GH / P265GH	-


## Tabela króćców

Nr.króćca	Przeznaczenie	DN
K1	Dopływowy	DN80 PN63 01 B1
K2	Odływowy	DN80 PN63 01 B1
K3	Spustowy	DN80 PN63 01 B1
K4	Pomiarowy	GW 1/2 "
K5	Odpowietrzenie	do ustalenia
K6	Wlot zaworu bezpieczeństwa	do ustalenia



1. Zabezpieczenie anytkorozyjne wewnętrzne i zewnętrzne poprzez malowanie

ATTENTION:  
DUE TO CONTINUOUS PRODUCT DEVELOPMENT PFTECHNOLOGY RESERVED CHANGE WITHOUT NOTICE NOT CHANGING  
CONDITIONS CONNECTION PIPELINES AND THE IDEA OF OPERATION

Konstr.	M.Spyra	10.2018	Status: rysunek konceptyjny	
Kreślił				
Sprawdził	J.Przydatek	10.2018		
Zatwierdził				
Podziałka: FIT	Format: A 4	Nazwa: Zbiornik do badań ciśnieniowych	309-2304-rk Rew.00	